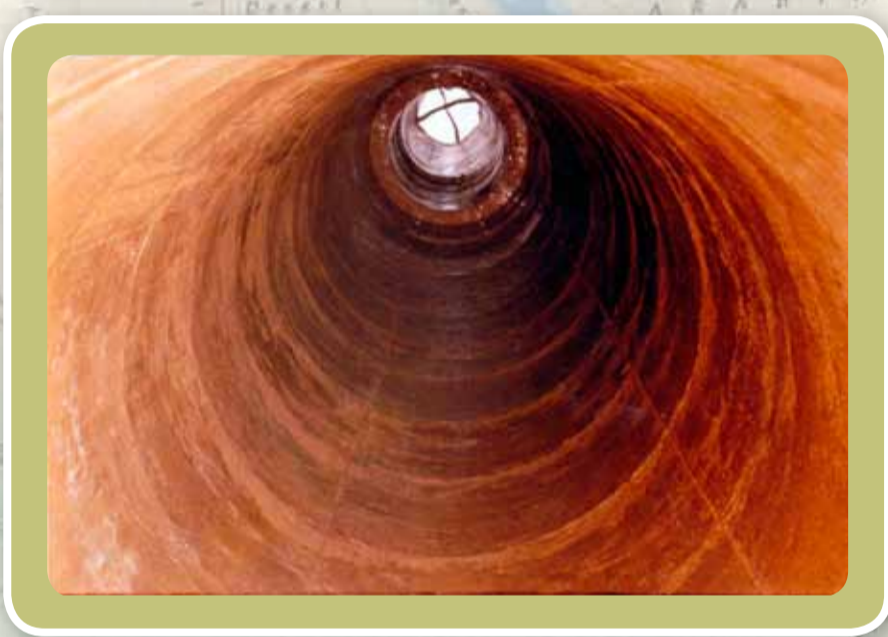


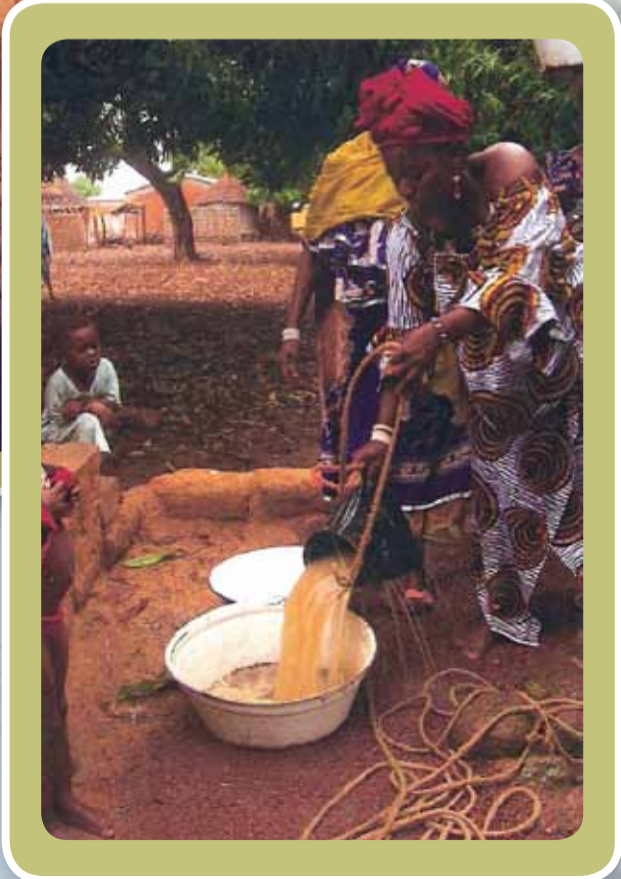
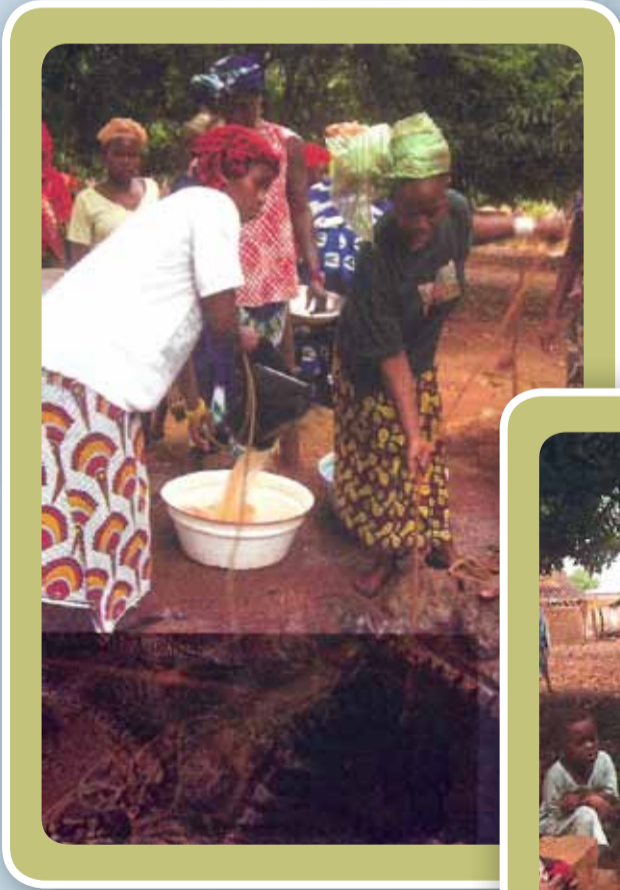
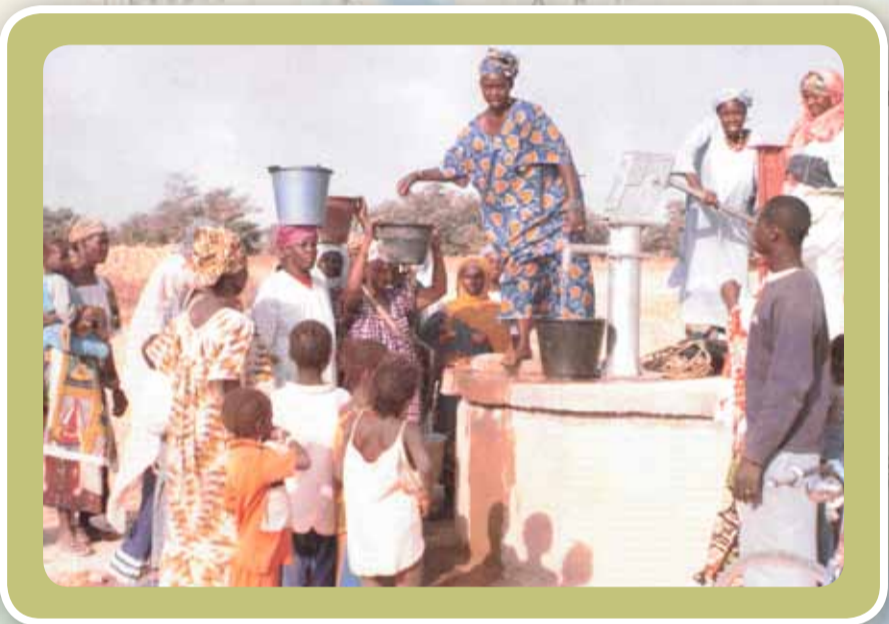
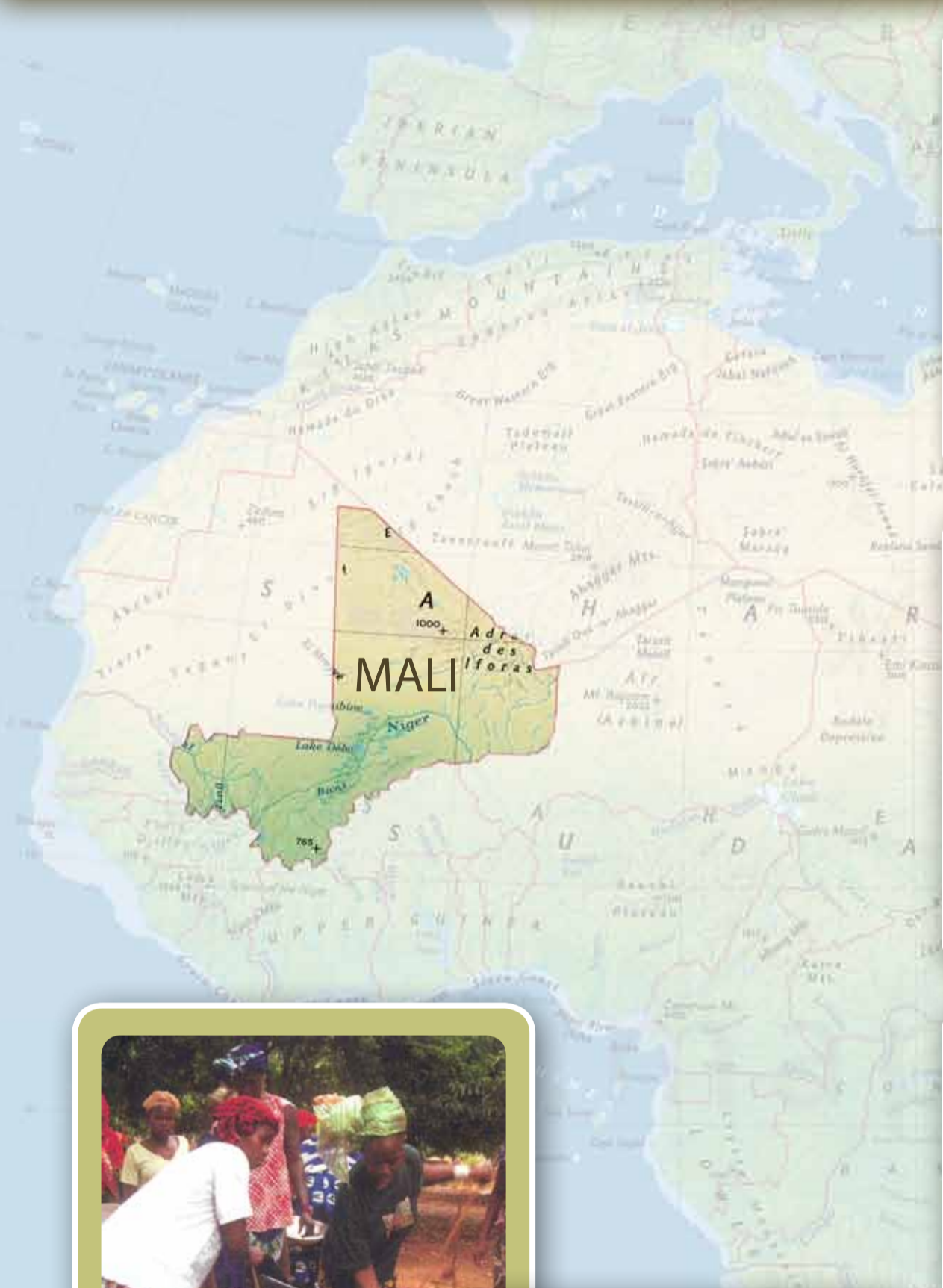


**Falli sorridere...
con il tuo aiuto per il Mali**

Perforazione idraulica per donne rurali di Niemi-Mali



Perforazione idraulica per donne rurali di Niemi-Mali



Perforazione idraulica per donne rurali di Niemi-Mali

BUDGET PROGRAMMA

Il programma di lavoro
comprende i seguenti costi:

studio geofisico:
493.540 F CFA (753 €)

controllo e sorveglianza:
211.515 F CFA (322 €)

mano d'opera:
4.230.330 F CFA (6.449 €)

acquisto, trasporto e
installazione di attrezzature
2.115.165 F CFA (3.224 €)

Totale budget
7.050.550 F CFA (10.748 €)

BENEFICIAIRES:

ASSOCIATION « Binkadi »
DES FEMMES RURALES
DU VILLAGE DE NIEME /
Cercle de Yanfolila

EXECUTION ET SUIVI:

SI / CLUB LUMIERE DE BAMAKO

CONTACTS :

Adama Sidibé
Présidente SI/Club Lumière Bamako
E-mail : adamadede@yahoo.fr



Il Mali (in francese République du Mali) è uno stato (1.240.142 km², 14.517.176 abitanti[2]; capitale Bamako) dell'Africa occidentale situato all'interno e senza sbocchi sul mare.

Il Mali confina a nord con l'Algeria, ad est il Niger, a sud con il Burkina Faso e la Costa d'Avorio, a sud-ovest con la Guinea e ad ovest con il Senegal e la Mauritania.

Il suo territorio, per la maggior parte pianeggiante, è costituito al nord da deserto, al sud dalla savana.

Il Mali confina a ovest con il Senegal e la Mauritania, a nord con l'Algeria, a est con il Niger ed a sud con il Burkina Faso, la Costa d'Avorio e la Guinea.

Una prima zona morfologica, a Nord, è costituita dagli altipiani sedimentari sahariani tra i quali predomina il vasto massiccio dell'Adrar des Ifoghas, articolato in rilievi tabulari di scarsa altitudine, confinanti con ampie superfici sabbiose. Quest'area è quasi completamente priva di corsi d'acqua superficiali. La zona centrale del paese è una depressione occupata dal medio corso del Niger, che attraversa il Mali per 1800 km, in gran parte navigabili, e comprende nel suo bacino circa un quarto del paese. Proveniente dall'altopiano guineano, il Niger si impaluda nella depressione centrale in un ampio sistema di laghi e bracci morti denominato Delta interno del Niger. L'ultima zona morfologica, a Sud, è costituita dalle propaggini settentrionali dell'altopiano guineano, unico grande declivio interrotto dalle vallate del Niger e dei suoi affluenti e dalla grande pianura di Kaarta a Sud-Ovest.

Data la latitudine, la presenza del deserto in gran parte del suo territorio, il fatto che non ha sbocchi sul mare, il Mali ha un clima subtropicale e arido. Durante la stagione secca, dal Sahara si levano sovente roventi ondate che provocano siccità ricorrenti.

Falli sorridere... con il tuo aiuto per il Mali



www.mapsof.net

Source: satellite imagery from Google Earth

Scale: 1:100,000,000

Projection: Mercator

Map data © OpenStreetMap contributors, Imagery © Mapbox

Mapbox is a registered trademark of Mapbox Inc.

Mapbox is a registered trademark of Mapbox Inc.

Mapbox is a registered trademark of Mapbox Inc.

Mapbox is a registered trademark of Mapbox Inc.